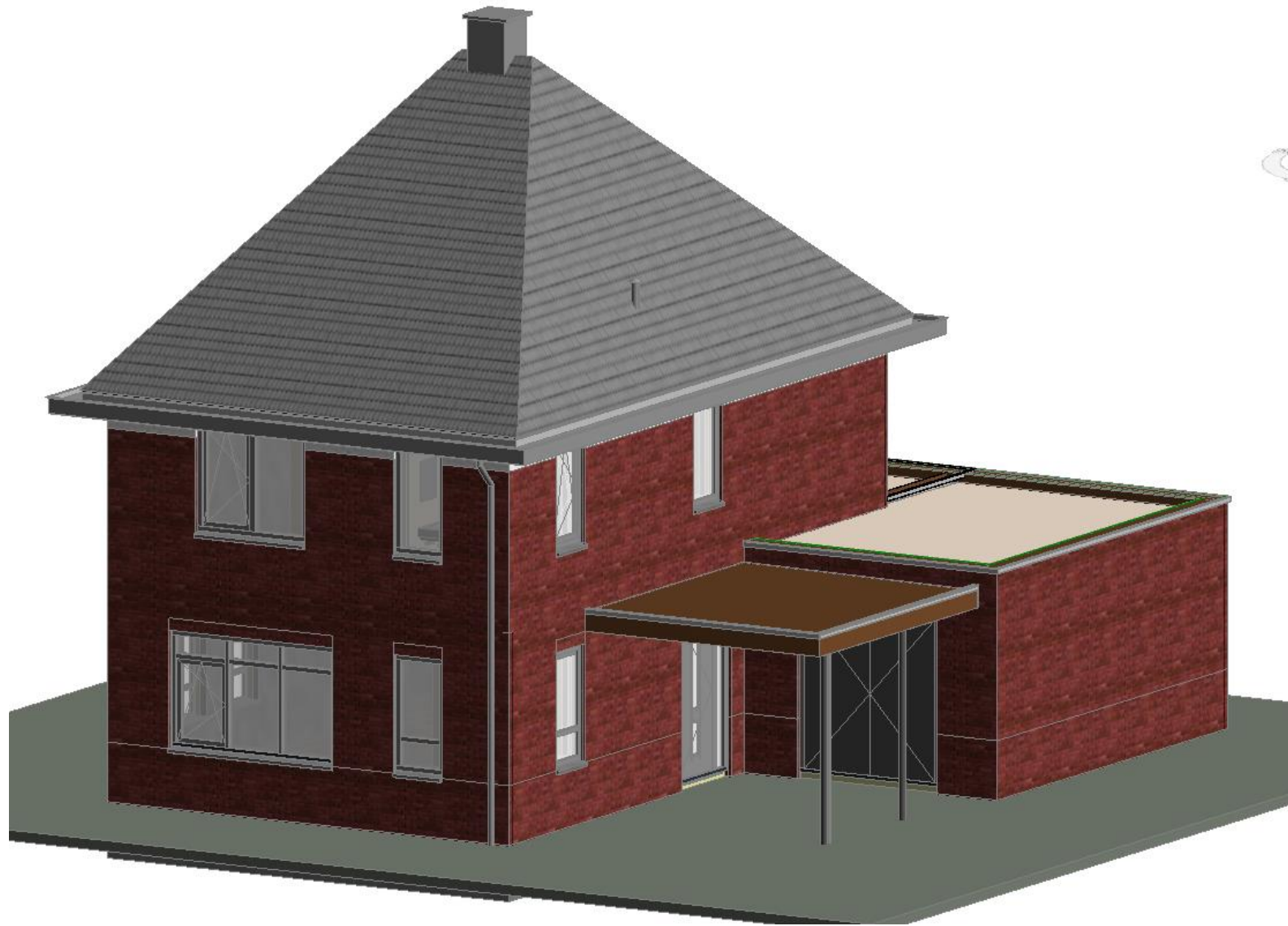
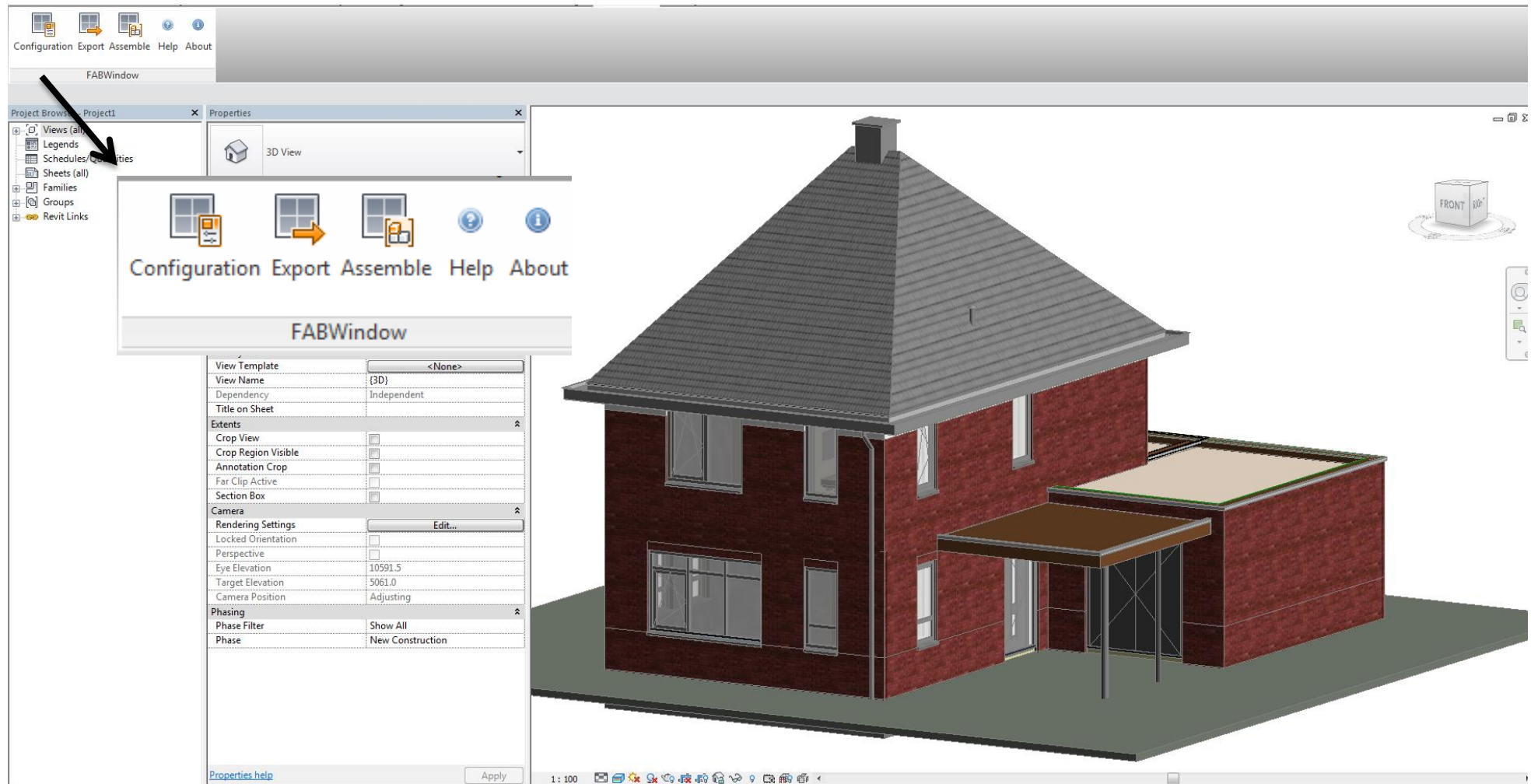


Voordelen FABWindow - vin3D®



Model voorzien van FABWindow kozijnen

Voordelen FABWindow - vin3D®



Met een druk op de knop alle kozijnen te exporten naar xml-bestand

Voordelen FABWindow - vin3D®

The screenshot displays the Matrix-Kozijn software interface. On the left, a table lists window units (V01 to V13) with their respective dimensions and types. The 'FABWindowXML' option is highlighted in the 'Importeren' menu. On the right, a detailed window layout diagram is shown, featuring three vertical window units. The diagram includes technical specifications such as '790 x 1398 mm' and '781 x 1398 mm' for the upper sections, and 'Bl_glas_2' for the lower sections. A 'Royal+' logo is visible in the top right corner of the window frame. Dimensions of 2556 mm (width) and 2427 mm (height) are indicated with blue arrows.

| Mer... | Omschrijv | Verdiepingen... | Maat | Peilmaat omsch... | Opmerking | Type |
|--------|-----------|-----------------|------|-------------------|-----------|------|
| 1 | V01 | 0 | 0 | V0 | | |
| 2 | V02 | 0 | 0 | V0 | | |
| 3 | V03 | 3 | 0 | V0 | | |
| 4 | V04 | 1 | 0 | V0 | | |
| 5 | V05 | 3 | 2900 | V1 | | |
| 6 | V06 | 1 | 0 | V1 | | |
| 7 | V07 | 1 | 0 | V1 | | |
| 8 | V08 | 1 | 0 | V1 | | |
| 9 | V09 | 1 | 0 | V1 | | |
| 10 | V10 | 1 | 0 | V0 | | |
| 11 | V11 | 1 | 0 | V0 | | |
| 12 | V12 | 1 | 0 | V0 | | |
| 13 | V13 | 1 | 0 | V0 | | |

Xml-bestand importeren in Matrix-Kozijn (programma t.b.v. productieaansturing) Alle slimme gegevens worden overgenomen zoals: materialen, kozijnprofielafmetingen, vlakvullingen, draairichtingen, afmetingen, peilmaten en posities.

Voordelen FABWindow - vin3D®

MatrixKozijn - 123 - 123

Bestand Beeld Project BIM Grafische Invoer Bibliotheek Onderhoud Extra Help

| M... | Omschrijving | Getekend | Omsch. Gesp. | Gespiegeld | Type | Locatie |
|------|--------------|----------|--------------|------------|------|---------|
| 1 | V01 | 1 | | 0 | | |
| 2 | V02 | 1 | | 0 | | |
| 3 | V03 | 3 | | 0 | | |
| 4 | V04 | 1 | | 0 | | |
| 5 | V05 | 3 | | 0 | | |
| 6 | V06 | 1 | | 0 | | |
| 7 | V07 | 1 | | 0 | | |
| 8 | V08 | 1 | | 0 | | |
| 9 | V09 | 1 | | 0 | | |
| 10 | V10 | 1 | | 0 | | |
| 11 | V11 | 1 | | 0 | | |
| 12 | V12 | 1 | | 0 | | |
| 13 | V13 | 1 | | 0 | | |

| Nr | Gespiegeld | Verdieping | Verdieping Hoogte | Verdieping Hoogte afstand | Project X | Project Y | Project Z | Rotatie Vector X | Rotatie Vector Y | Rotatie Vector Z |
|----|--------------------------|------------|-------------------|---------------------------|-----------|-----------|-----------|------------------|------------------|------------------|
| 1 | <input type="checkbox"/> | V0 | 0 | 0 | 22066 | 11042 | 780 | 0 | 1 | 0 |
| 2 | <input type="checkbox"/> | V0 | 0 | 0 | 15934 | 11818 | 780 | 0 | -1 | 0 |
| 3 | <input type="checkbox"/> | V0 | 0 | 0 | 15934 | 13248 | 780 | 0 | -1 | 0 |

Positie van de kozijnen zijn in Matrix-Kozijn overgenomen.

Voordelen FABWindow - vin3D®

Binnen Matrix-Kozijn wordt het kozijn voorzien van de juiste vlakvullingen, spouwlaten, frezingen en kleuren. Daarna wordt er vanuit Matrix-Kozijn een export gemaakt naar een XML, welke ingelezen wordt in Revit. Vanuit dit XML-bestand bouwt FABWindow een compleet nieuw kozijn op en plaats deze op de juiste posities terug in een nieuw bestand.



Het kozijnen-bestand is gemakkelijk te linken binnen Revit of via Solibri om deze te clashen.

Voordelen FABWindow - vin3D®

Voordelen van FABWindow - vin3D voor aannemer en architect:

Voordelen ontwerpfase:

- Kant en klare onderhoudsvrije gratis tool
- Glas oppervlakte is inbegrepen
- Daglicht toetreding is inbegrepen
- Merk overzicht is inbegrepen
- De kozijnen zijn zelf te ontwerpen
- Aan repetitie is gedacht
- Verkort de ontwerpcyclus

Voordelen in de uitvoeringfase:

- Merken, aantallen, maatvoering worden 1-op-1 overgenomen van ontwerp door kozijnfabrikant
- Controle op maatvoering vervalt volledig
- Fout kans vermindering
- Géén dubbele werkzaamheden, minder uitzoekwerk, doorlooptijdverkorting voor alle betrokken partijen
- Eventuele wijzigingen of extra kozijnen zijn eenvoudig en snel te verwerken
- Door het sneller inlezen van de gegevens ontvangt u sneller een offerte
- U ontwerpt in LOD 200 en krijgt hier LOD 400 voor terug inclusief randaansluitingen en rekwerken
- Eenvoudig te vertalen naar IFC modellen
- De fabrikant genereert automatisch een model van alle kozijnen op de juiste plaats in het gebouw
- Een betere weergave van het te leveren eindproduct

Aandachtpunten algemeen:

- Gebruiker (architect / aannemer) moet de handleiding strikt volgen, anders werkt de koppeling niet naar software kozijnfabrikant
- Als de gebruiker een fout maakt, komt het kozijn niet binnen in de kozijnsoftware, goede afspraken tussen partijen zijn wenselijk
- Het werk moet "as build" getekend worden

Nadelen indien FABWindow niet gebruikt wordt:

- Veel tijdverspilling door het opnieuw uitzoeken van de gegevens door alle deelnemers (geen hergebruik); er zullen veel meer vragen worden gesteld (gegevens uit model vaak niet te herleiden, iedereen programmeert dit op zijn eigen manier)
- andere systemen dan FABWindow kosten alle partijen veel meer arbeid.
- onduidelijkheden over de maatvoering en uitvoering tussen partijen onderling;
- risico van inconsistente informatie: niet alle modellen zijn voorzien van plattegronden, doorsnedes en aanzichten en/of een goed bruikbaar model.
- Er dienen extra kosten gemaakt te worden voor het 3D tekenwerk door de kozijnfabrikant.
- FABWindow werkt voorlopig alleen in een Revit omgeving (nieuwe koppelingen zijn momenteel in ontwikkeling)
- FABWindow maakt alleen een koppeling met kozijnfabrikanten die Matrix Kozijn gebruiken